

# 商店建築

SHOTEN KENCHIKU

# 2

業種特集：新世代ファッションブティック

新作：ビルボードプレイス 大津パルコ

内装材再点検：ガラス

COSTUME NATIONAL





撮影/平井広行

インテリアと一体となったファサード

## シリンダーが光と風を演出するブティック ル シェルブルー リミックス

兵庫県神戸市中央区三ノ宮町1丁目9-1 センタープラザ東館2階

設計/大塚ノリユキデザイン事務所 大塚則幸  
施工/長谷川 協力/照明計画 ウシオスペックス 山口晋司 グラフィック 本間秀雄

Boutique LE CIEL BLEU REMIX, Kobe Designer Noriyuki Otsuka

### フラクタルな無限の表現

「円は四次元をもっとも明快に表すもの」と語ったW.カンディンスキーは、“円”をモチーフにいくつもの作品を描いている。A.タルコフスキーの映画「ソラリス」においてもモチーフは“円”であったし、S.キューブリックは「2001年宇宙の旅」で船内を天地方向にジョギングを行うシーンを挿入し、無重力感を表すため“円”を映像に取り入れた。“円”は完結したフォルムであり、遠心的かつ求心的な運動を含んでいる。静寂でありながらノイズを放つ主張するフォルムだ。

2年前にデザインした「ル シェルブルー」の2号店の依頼を受けた。当時は震災直後で新幹線も不通になっており、打ち合わせに行くにも途中駅より在来線に乗り換えなければならず想像以上に時間がかかったが、今では阪神高速道路も全線開通し、街は人の往来も多く以前の活気が戻りつつあるように感じる。そんな中この店は、テナントビルの2階にオープンすることとなった。ビルの性格上まわりのテナントと通路を境にしたロケーションとなっており、他店舗の映り込みが懸念される。商品構成上もハイプライスのゾーンで展

開していくとのこと。そこで、ここでは閉鎖的なエントランスとして他店との差別化を図り、店内をより豊かな落ち着いたあるオペレーションがおこなえる空間にと提案した。“円”をモチーフにした空間はフラクタルな無限の表現である。足元より緩やかな風の舞い上がりを感じさせるシリンダーの空間は、差し込む一条の光ですき間なく輝かせた。優しく静かな“円”は今後とてもステキなモチーフとなるだろう。 (大塚則幸)



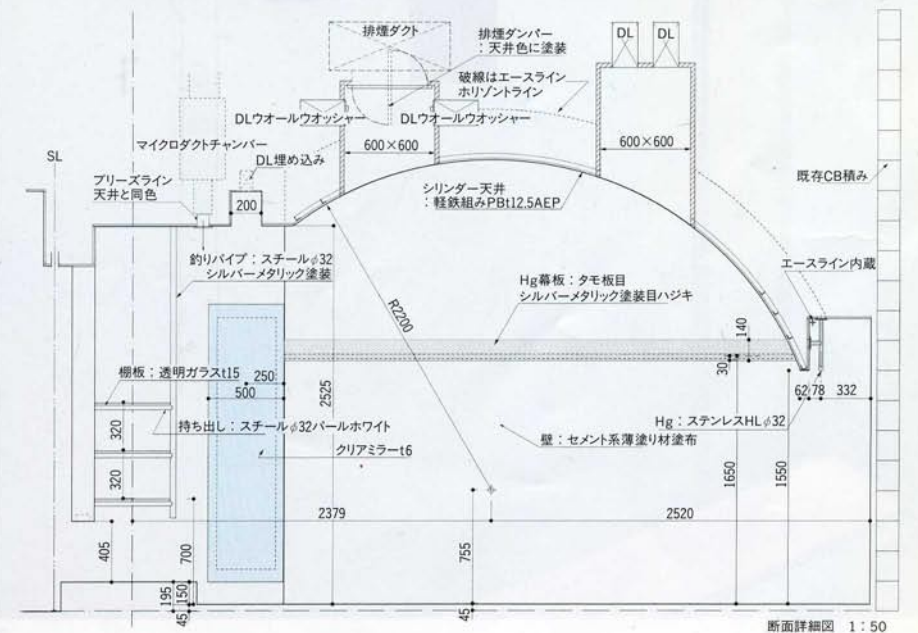
入り口右手のフローリングのスペース。奥には試着室がある

### ショッププロフィール

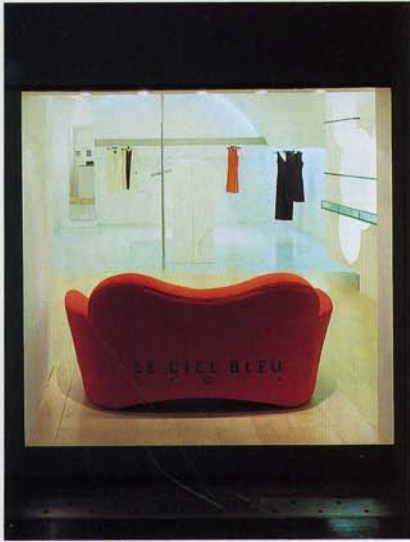
- ◆主な客層：ターゲット/20代前半 実際の来店客層/20代前半 男女比/女性100%
- ◆平均客単価：2万5000円
- ◆セレクトショップとしてのテーマ：オーナーが売れると思ったものだけを選びミックスするという徹底したコンセプト。ターゲットは、ファッションに敏感な20代の女の子たち。
- ◆取り扱いブランド：ヴェルサーチジーンズチュール ベッツィジョンソン チャイケアンドカポーン ヴェルサス ケイトスベード コスティム アイスパークジーンズ ジェロニモ モスキーノジーンズ シャッケルフォード ほか
- ◆取り扱い商品の特徴：ニューヨークを中心に選び抜いたインポート商品をミックスし、タイムリーに提案するほか、時代にあった商品のオリジナルブランド展開で幅広い客層を狙う
- ◆主な取り扱い商品と価格帯：ニット7900~2万9000 ボトム9800~2万9000 ワンピース1万4800~4万9000 アウター3万9000~13万9000
- ◆人気のある商品/ヴェルサーチジーンズチュール ヴェルサス
- ◆年商目標：2億2000万円
- ◆出店店舗数：4店
- ◆今後の展望：より進化した売り場づくりを目指し、自他ともに常に新鮮で、強烈な印象を与え続け

られる店に。店舗によってイメージの打ち出しを変え、店舗も増やしていきたい  
◆主張したい空間のイメージ、あるいは什器、照明など売り方としての機能：商品、レイアウト、ディ

スプレイ、音楽をよりオリジナリティを出せるよう進化した内装で包み込む。照明は天井から光が入るように設定されており、暖かい部屋の中で買い物が楽しめる雰囲気をつくっている



断面詳細図 1:50



ウインドー越しに店内を見る

「ル シェルブルー リミックス」データ

工事種別：内装のみ 全面改装

床面積：57㎡ 工期：1996年9月16日～10月3日

施工協力：家具/エスメーベル

営業内容

開店：1996年10月4日

営業時間：午前11時～午後8時 定休日：第3月曜日

電話：(078) 332-3870

経営者：(株) シェルブルー

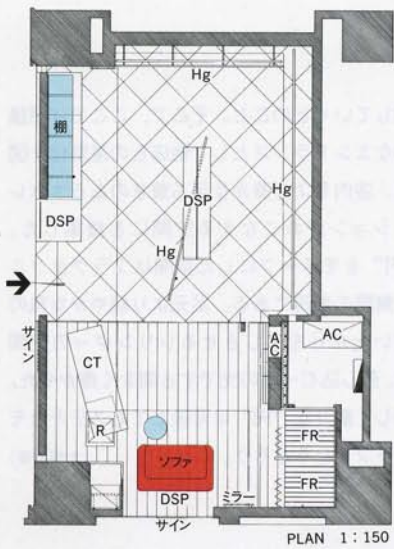
従業員：社員5人

主な仕上げ材料

床：砂セメント下地再生ガラスタイル貼り600角（アテナール/NTC） 木軸組みコンパネ二重貼り下地カバ材フローリング白染めセラミック塗装（カバフローリング/東京木材企業）

壁：軽鉄組みPBI12.5下地セメント系薄塗り材塗布（ファインウォールデコ/日丸産業）

天井：軽鉄組みPBI12.5下地寒冷紗パテしごきAEP



“円”をモチーフにしたシリンダーの空間に光がまわる